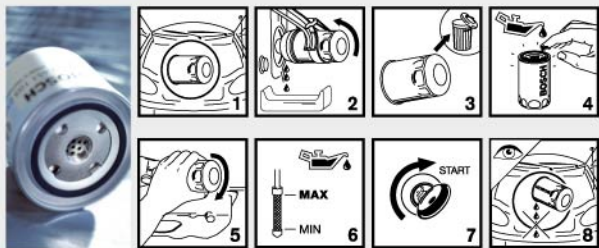
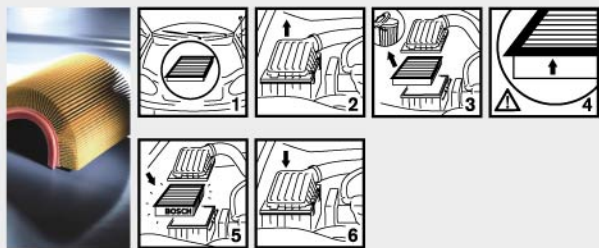


## 教您正确安装博世滤清器

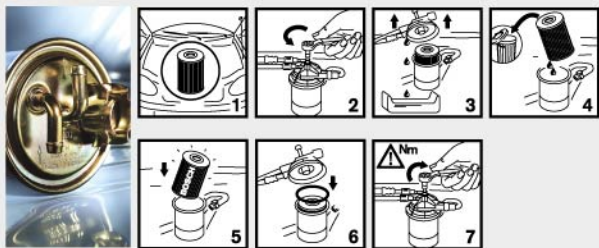
### 机油滤清器安装简图



### 空气滤清器安装简图



### 燃油滤清器安装简图



- ▶ **全球性品牌**  
博世公司自1887年就开始销售高品质的产品，并在世界范围内享有盛誉。
- ▶ **科技领先**  
作为发动机系统的设计者，我们深知如何保护您的发动机。  
博世强大的研发系统可以确保我们提供原厂品质标准的最新滤清器产品。
- ▶ **丰富的产品线**  
四条产品线覆盖了机油、燃油、空气和空调等车载过滤系统滤清器，并针对中国市场进行技术更新，满足不同的客户需求。

1 987 746 624

## 博世滤清器指导手册 如何鉴别及正确安装滤清器



 **BOSCH**  
博世 科技成就生活之美

 **BOSCH**  
博世 科技成就生活之美

滤清器一般分为空气滤清器、燃油滤清器、机油滤清器和空调滤清器，通常被称为四滤。其功能分别是滤除空气、燃油、或机油中的杂质，对发动机起到有效的保护作用，从而延长发动机的使用寿命，同时过滤空气中的有害物质，保护驾乘者的身心健康。任何质量优异的发动机，如果不安装滤清器或安装了劣质的滤清器，都会导致发动机磨损加快，出现供油不足、动力下降、冒黑烟甚至拉缸等现象，后果十分严重。





如下是一款博世滤清器和其它产品的对比

博世优质滤清器	某滤清器产品
滤纸部分	
 <p>博世采用高效的过滤材质，专业设计的纤维结构，保证出色的过滤效率及使用寿命。</p>	 <p>滤纸过薄，材质较差，褶皱不均、稀疏，且无标准化压痕。</p>
 <p>博世滤纸-面积约为1750cm<sup>2</sup>(平方厘米) *非标准值，不同产品参数不同</p> <p>可以保证足够的过滤面积，从而满足车辆过滤效率的需求。</p>	 <p>某品牌-面积约为990cm<sup>2</sup>(平方厘米)</p> <p>褶皱宽度窄，褶皱数少，过滤面积及容灰量均达不到主机要求，使用寿命短。</p>

博世优质滤清器	某滤清器产品
金属部分	
  <p>博世优质的金属中心管和钢质外壳：防腐蚀性能力强，耐压强度高。</p>	  <p>未做防锈处理的金属漆面易生锈，劣质的中心管通常无法在高压状态支持滤芯的正常工作。</p>
橡胶部分	
  <p>博世选用长效高性能、专业配方材料，确保发动机在长时间高温或低温工作环境下的可靠密封，有效预防漏油的可能。</p>	  <p>密封圈的材质粗糙，橡胶部分易老化；并且橡胶表面不光滑，气孔较多。</p>

## 后果

- ▶ **优质滤纸**容灰量大，能够把灰尘吸附住，且不会完全堵塞纤维之间的空隙，阻碍清洁空气的流通。
- ▶ **劣质滤纸**容灰量小，纤维之间的间隙很容易堵塞，造成进气阻力增大，严重时，滤纸会被吸瘪、破裂，无法起到过滤的作用。

- ▶ **优质密封胶圈**要有很好的弹性和韧性，并且能承受较大的压力而不变形。
- ▶ **劣质密封胶圈**橡胶表面粗糙，韧性差，易断裂，密封性能差。




- ▶ **精密的金属外壳**可抵挡强大的压力，优质的金属内胆支架防腐性能强。
- ▶ **劣质金属外壳**抗压性能差，壳薄，易爆裂，容易导致机油外泄。




如上所述，提醒使用者一定要选择品质好的滤清器产品，否则将带来严重后果。

### 维护保养小贴士

- ▶ **燃油滤清器**必须定期更换。如果燃料杂质含量大时，行驶距离应相应缩短。燃油滤清器外壳上的箭头表示燃油的流动方向，安装燃油滤清器时，不允许倒装。
- ▶ **空气滤清器**定期更换空气滤清器可以保证充足的发动机进气，并为发动机提供优质纯净的空气。
- ▶ **机油滤清器**比较常见的是旋装式机油滤清器，这种滤清器是不可拆洗的一次性滤清器，当更换润滑油时必须同时更换机油滤清器，否则会影响润滑油的质量。